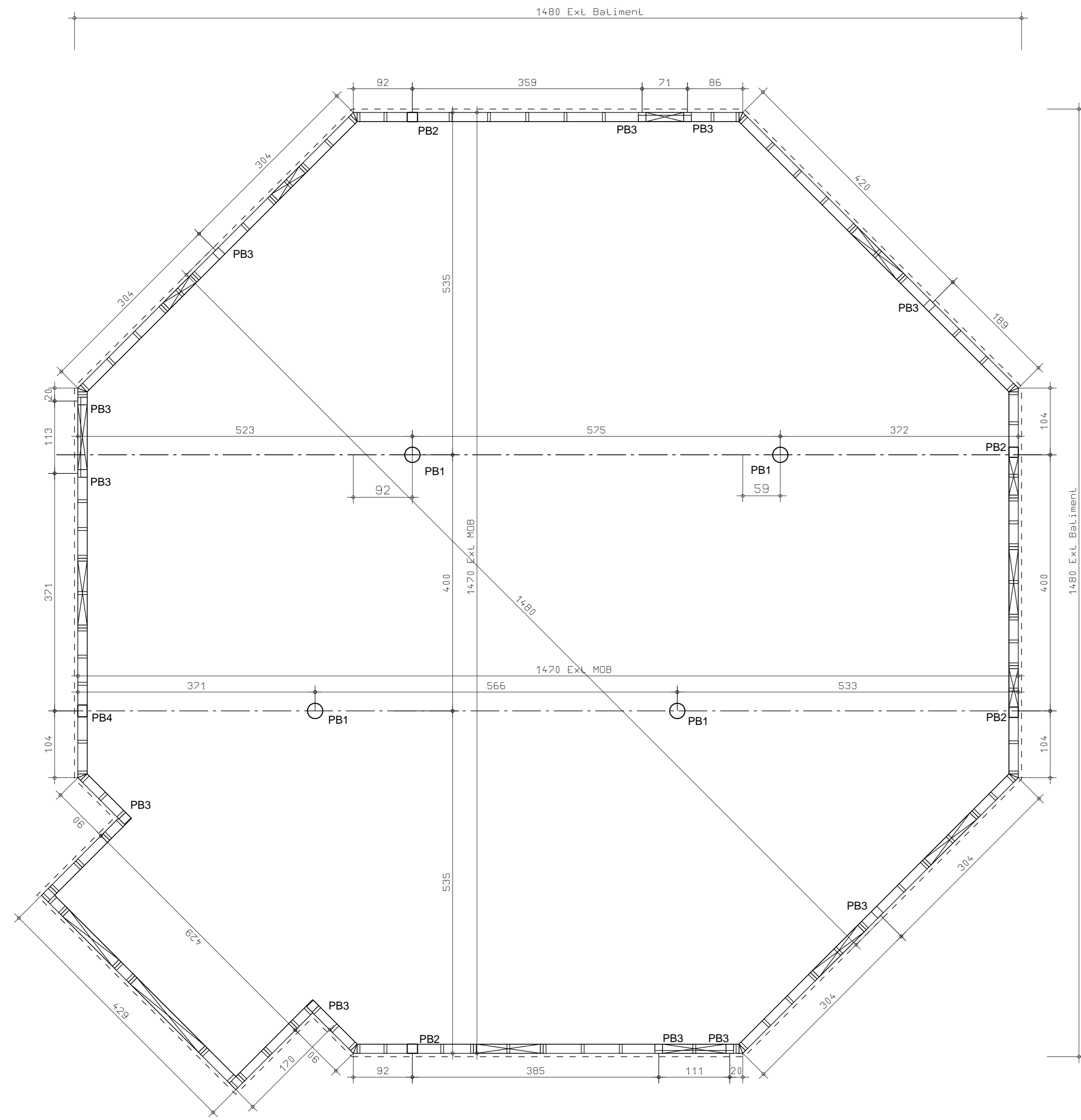
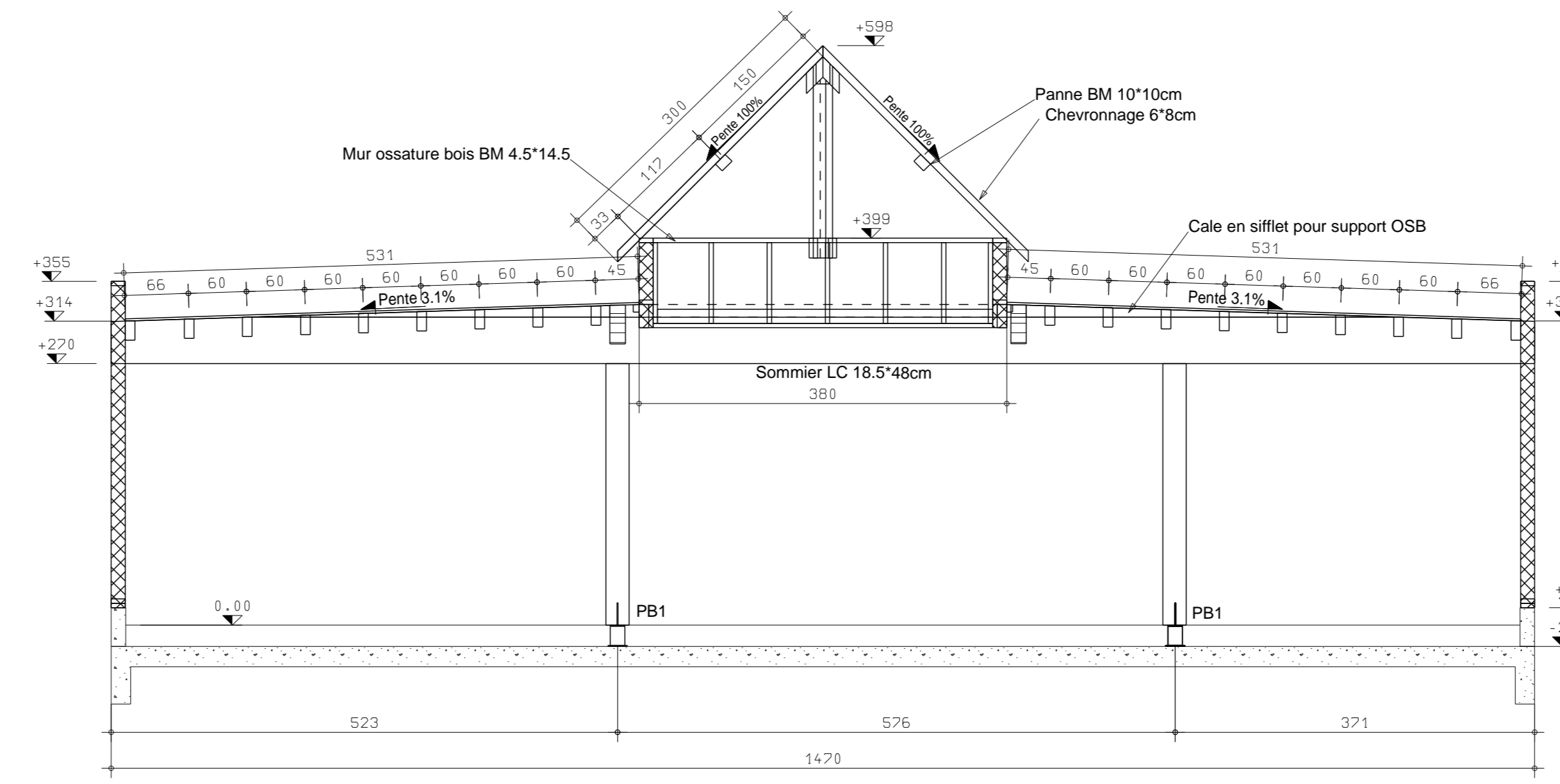


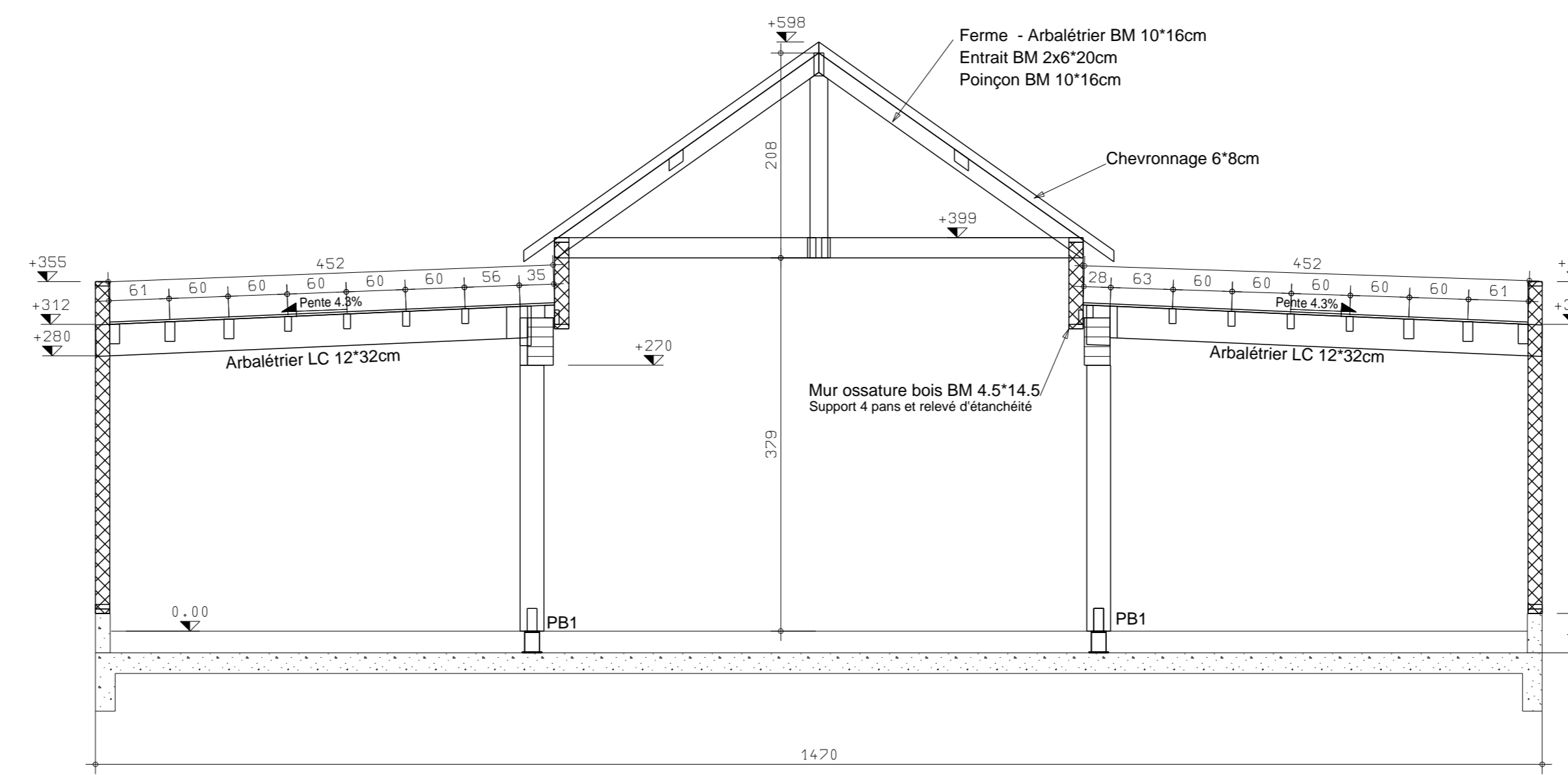
IMPLANTATION



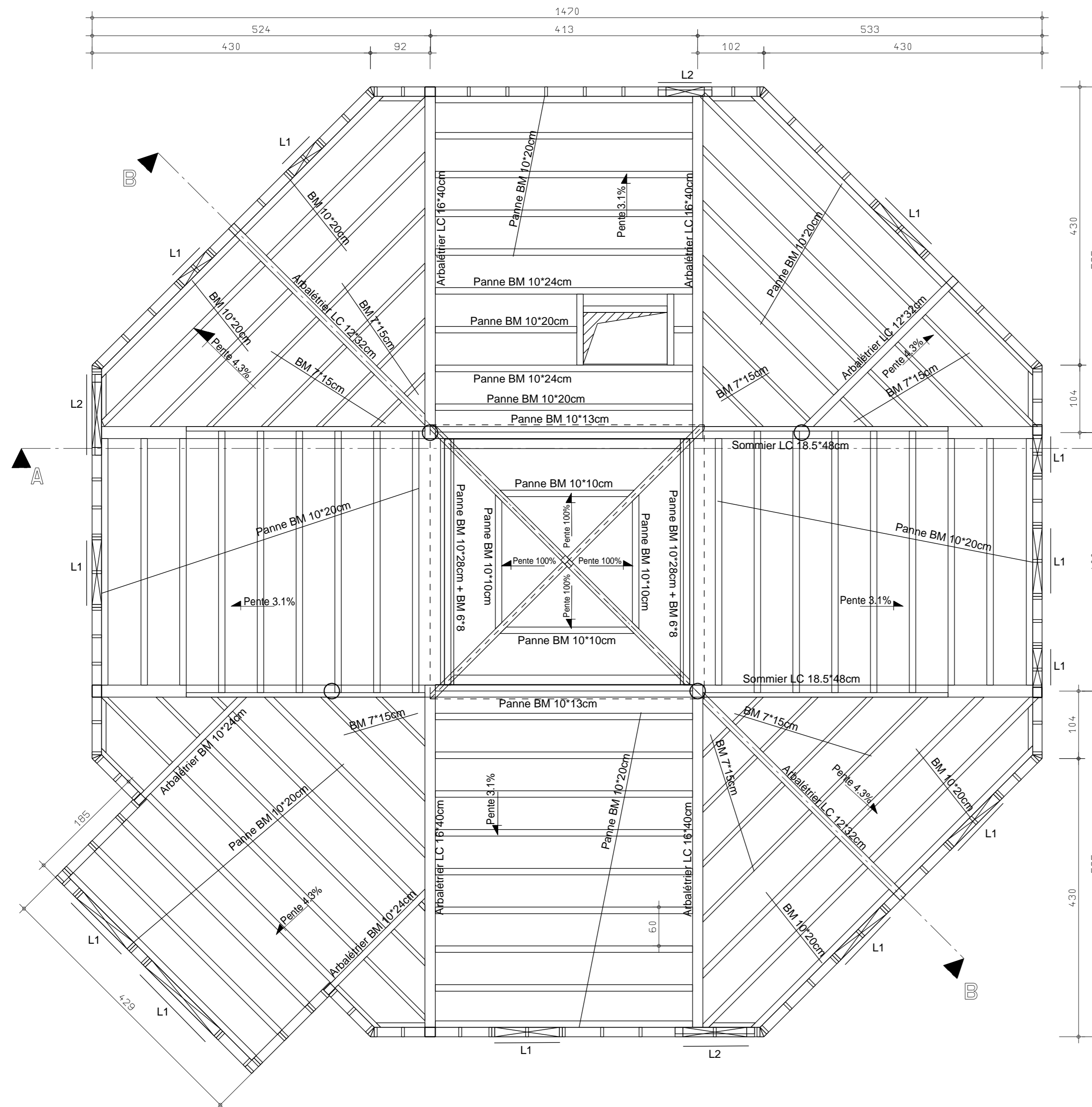
COUPE AA



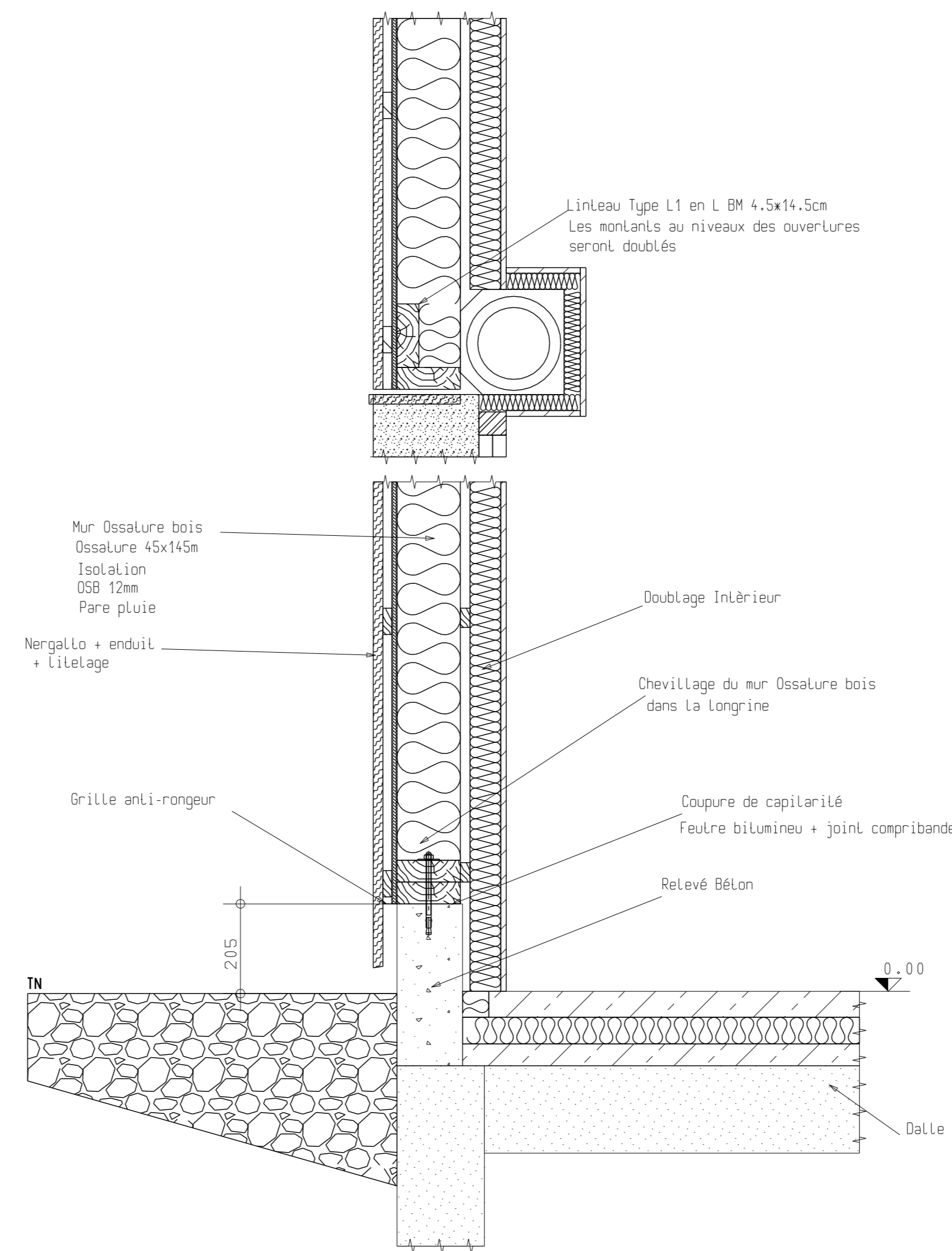
COUPE BB



VUE EN PLAN CHARPENTE



DETAIL - COUPE TYPE MOB



- L1 Linteau en L  
Lisse (H et B) et linteau BM 4.5\*14.5cm
- L2 Linteau en L  
Lisse (H et B) BM 4.5\*14.5cm  
Linteau LC 10\*32cm

Sauf indication contraire  
Mur ossature bois en BM 4.5\*14.5cm  
Les montants sont doublés au droit  
des ouvertures, des pannes et solives  
Contreventement par voile travaillant  
Type OSB

Contreventement/Stabilité :

Stabilité de la toiture par Voile travaillant,  
type OSB 22mm sur toute la surface.  
Stabilité des murs par voile travaillant,  
type OSB 12mm.

TABLEAU DES SECTIONS DES POTEaux BOIS

Poteau Bois:  
PB1 = LC Ø24cm  
PB2 = BM 16\*14.5cm  
PB3 = BM 12\*14.5cm  
PB4 = BM 18.5\*14.5cm

Sauf indications contraires sur le plan,  
tous les poteaux sans prescellements  
seront chevillés sur dés.

HYPOTHESES DE CALCUL

Hypothèses des Matériaux :

Bois :	Essence	Cl. risque	Cl résistance
Destination			
BLC int.	Epicéa	C11	GL24
BM int. ou Ext protégé	Epicéa	C12	GT24
BM int. ou Ext protégé	Epicéa	C12	C24

Metal :  
Poteaux et ferrures en acier S235  
Boulonneries classe minimum F-8 ou indication  
Traitement suivant demande architecte

Hypothèses de chargement :

Charges Climatiques :	Zone 1	Catégorie III	50kg/m <sup>2</sup>
- Vent :	Zone 1		
- Sismique :	Zone 1		Aucune Exigence
- Neige :	Zone A1 (45kg/m <sup>2</sup> )		Art. 210m (45kg/m <sup>2</sup> )

Charges Permanentes:	
Toiture végétalisée	145daN/m <sup>2</sup>
Complexe de végétation	15daN/m <sup>2</sup>
OSB 22mm	15daN/m <sup>2</sup>
Faux-plafond isolé	25daN/m <sup>2</sup>
Divers	10daN/m <sup>2</sup>
Panne	20daN/m <sup>2</sup>
Faux-plafond isolé	25daN/m <sup>2</sup>

Toiture Tuile	
Tuile Plate	80daN/m <sup>2</sup>
Vérière	75daN/m <sup>2</sup>
Chevronnage	15daN/m <sup>2</sup>
Panne	10daN/m <sup>2</sup>
Faux-plafond isolé	25daN/m <sup>2</sup>

- LC :Bois Lamellé Collé
- BM :Bois Massif
- CL... :catégorie du bois
- cf :contrefleche
- scf :sans contrefleche
- ⊕ :détail
- Bls :Boulons
- Trs :Trous

CONSTRUCTION D'UNE CRECHE DE 14 PLACES

CC COEUR DE PUISAYE  
4 rue Collette 89130 TOULCY

Rue Saint LAURENT  
89240 PARLY

ARCHITECTE	ARTS 2 rue Blaise Pascal 69009 LYON Tel : 03.86.91.75.00 Fax : E-Mail : Contact@cabinet-arts.com	TECO INGENIERIE SOLUTIONS TECO 3, rue Bigonnet 71000 MACON Tel : 03.85.21.11.61 Fax : 03.85.21.11.71 E-Mail : teco@ap-ingenieriesolutions.com
ECONOMISTE	NOM Adresse	Tel : Fax : email :
BUREAU DE CONTROLE	DEKRA	Tel : Fax : email : yan.gerard@dekra.com
BET FLUIDE	PROBLEC 14 rue Villard 71000 MACON	Tel : 03.85.39.29.62 Fax : 03.85.38.33.28 email : proplec@club-internet.fr

DCE	PRINCIPE CHARPENTE BOIS		
N° CX1329			
Date: 14/10/2014	Echelle: 1/50	Numéro plan: DC02	Indice: A
Suivre par : N.RE		Responsable : A.Ba	Ce document est la propriété de TECO, en aucun cas, il ne pourra être ré-imprimé ou copié sans notre autorisation.
Date	Indice	Objet modif.	
08/10/2014	0	Première diffusion	
14/10/2014	A	Mise à jour détail	